

D E E P W E L L

Submersible MOTORS

CATÁLOGO DE PRODUCTOS



 **JohnTek**



Due to continuous technical developments and improvements in design any changes, alterations and amendments of specifications or technical data are solely reserved for JOHNTTEK S.L.

We also reserve the right to carry out all the a.m. changes without prior notice.

D E E P W E L L



Rewindable Submersible MOTORS

PRODUCT INFORMATION

- Wide range from 4 to 185 kW ✓
- Rewindable Motor (PVC, PP, PE2/PA) ✓
- 380/460V - 50/60Hz (optional up to 1000V) ✓
- Double Flanged NEMA mounting design ✓
- Different material options (AISI 304 - AISI 316 - Duplex - Bronze) ✓
- Variable operation by frequency converter (over 30Hz) ✓
- Horizontal operation ✓
- CW & CCW rotation ✓
- High efficiency ✓

6" Motor Designation Table

kW	Hp	Model Number		Standard	Optional		PE2/PA
		DOL	YA		CI&PP	304SS	
4	5,5	1306 0410	1306 2510	CNM	A --	B --	NE
5,5	7,5	1306 0411	1306 2511	CNM	A --	B --	NE
7,5	10	1306 0412	1306 2512	CNM	A --	B --	NE
9,3	12,5	1306 0413	1306 2513	CNM	A --	B --	NE
11	15	1306 0414	1306 2514	CNM	A --	B --	NE
13	17,5	1306 0415	1306 2515	CNM	A --	B --	NE
15	20	1306 0416	1306 2516	CNM	A --	B --	NE
18,5	25	1306 0417	1306 2517	CNM	A --	B --	NE
22	30	1306 0418	1306 2518	CNM	A --	B --	NE
26	35	1306 0419	1306 2519	CNM	A --	B --	NE
30	40	1306 0420	1306 2520	CNM	A --	B --	NE
37	50	1306 0421	1306 2521	CNM	A --	B --	NE

 JohnTek SL Valencia / Spain	
Product No. 1308 0459 CNM 3713 xxxx	
50Hz 92kW (125 HP)	3~ S1
Volt	Amps RPM Cos Φ
380	184 2820 0,89
400	177 2835 0,87
415	173 2850 0,86
60Hz 92kW (125 HP, SF 1,15)	3~ S1
Volt	Amps RPM Cos Φ
460	153 3430 0,90
IEC : 34	IP : 68
AT : 30°C	TL : 45kN
CV : 0,5m/s	IC : PP (80°C)
 Made in EU / E	

6"XL Motor Designation Table

22	30	1307 0440	1307 2540	CNM	A --	B --	NE
26	35	1307 0441	1307 2541	CNM	A --	B --	NE
30	40	1307 0442	1307 2542	CNM	A --	B --	NE
37	50	1307 0443	1307 2543	CNM	A --	B --	NE
45	60	1307 0444	1307 2544	CNM	A --	B --	NE
52	70	1307 0445	1307 2545	CNM	A --	B --	NE
55	75	1307 0446	1307 2546	CNM	A --	B --	NE

Motor Label Information

IEC34	International Electro-Technical Commission STD
AT	Ambient Temperature
CV	Cooling velocity
IP	Enclosure Class
TL	Thrust Load
IC	Insulation Class

8" Motor Designation Table

30	40	1308 0450	1308 2550	CNM	A --	B --	NE
37	50	1308 0451	1308 2551	CNM	A --	B --	NE
45	60	1308 0452	1308 2552	CNM	A --	B --	NE
52	70	1308 0453	1308 2553	CNM	A --	B --	NE
55	75	1308 0454	1308 2554	CNM	A --	B --	NE
60	80	1308 0455	1308 2555	CNM	A --	B --	NE
67	90	1308 0456	1308 2556	CNM	A --	B --	NE
75	100	1308 0457	1308 2557	CNM	A --	B --	NE
83	111	1308 0458	1308 2558	CNM	A --	B --	NE
93	125	1308 0459	1308 2559	CNM	A --	B --	NE

C	Cast Iron
A	AISI 304SS
B	AISI 316SS
NN	PVC (Polyvinyl Chloride 70°C)
NM	PP (Polypropylene 80°C)
NE	PE2/PA (Polyethylene / Polyamide 90°C)

10" Motor Designation Table

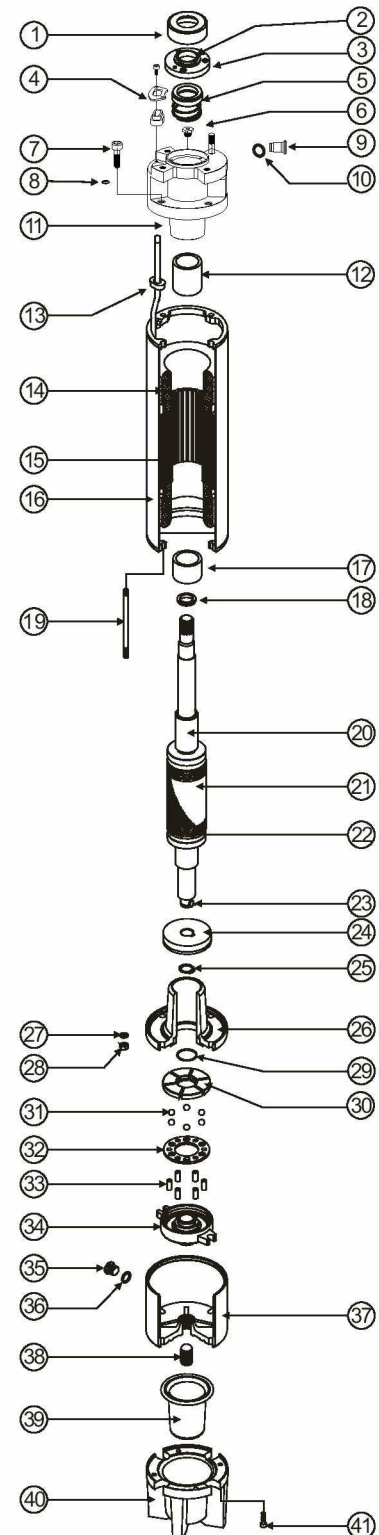
83	111	1310 0470	1310 2570	CNM	A --	B --	NE
93	125	1310 0471	1310 2571	CNM	A --	B --	NE
110	150	1310 0472	1310 272	CNM	A --	B --	NE
130	175	1310 0473	1310 2573	CNM	A --	B --	NE
150	200	1310 0474	1310 2574	CNM	A --	B --	NE
166	225	1310 0475	1310 2575	CNM	A --	B --	NE
185	250	1310 0476	1310 2576	CNM	A --	B --	NE

Motor Size	Rating / kW	Cooling Velocity (m/s)
6"	5.5 - 15	0.2
	18.5 - 37	0.5
6"XL	22 - 55	0.5
8"	30 - 50	0.2
	55 - 93	0.5
10"	83 - 185	0.5

D E E P W E L L Rewindable Submersible MOTORS

Johntek Motor Part List

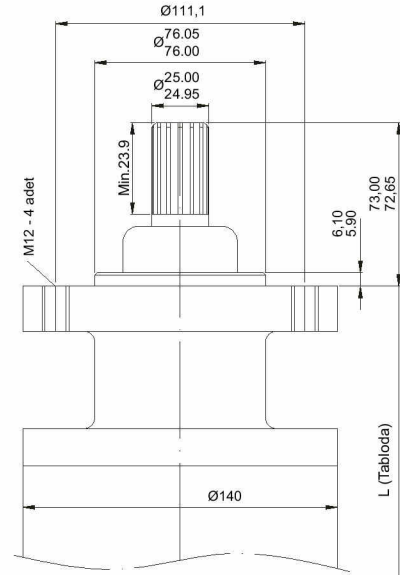
1	Slinger (sand guard)	NBR_EPDM
2	Bushing	Bronze
3	Cover seal	AISI 420
4	Cable seal kit	AISI 304 / NBR-EPDM
5	Mechanical seal	SiC
6	Nut	AISI 304
7	Screw	AISI 304
8	Copper ring	Cu
9	Check-valve	Bronze/AISI 304
10	O-ring	NBR 70
11	Upper housing	GG25
12	Radial bearing	Carbon
13	Cable seal	NBR
14	Winding wire	PVC, PP, PE2/PA
15	Stator package	M530 / Magnetic Steel
16	Stator shell	AISI 304
17	Radial bearing	Carbon
18	Balance ring	St 37
19	Screw	AISI 304
20	Shaft sleeve	Hard Cr Plated Steel
21	Rotor	M530 / Magnetic Steel
22	Copper ring	Cu
23	Axial thrust bearing key	AISI 420
24	Axial thrust bearing	Carbon With Antimony
25	Retaining ring	St 37
26	Lower housing	GG25
27	Copper ring	Cu
28	Nut	AISI 304
29	O-ring	NBR 70
30	Segments	AISI 420 Hardaned
31	Thrust bearing support	AISI 304
32	Ball holder	St 37 Coated Cr+3
33	Ball holder pins	AISI 304
34	Thrust bearing support	GG25
35	Plug	Bronze / AISI 304
36	O-ring	NBR 70
37	Thrust bearing body	GG20
38	Screw	AISI 304
39	Diaphragm	NBR-EPDM
40	Diaphran housing	GG22
41	Screw	AISI 304



6" SUBMERSIBLE MOTOR

Dimensions Table

Product Code	kW	HP	D.O.L.		Y Δ		Axial kN	No of Starts Starts/h	Length mm	Weight kg
			mm ²	n	mm ²	n				
1306 xx10	4	5,5	3x2,5	1	3x2,5	2	20	20	699	41
1306 xx11	5,5	7,5	3x2,5	1	3x2,5	2	20	20	728	44
1306 xx12	7,5	10	3x2,5	1	3x2,5	2	20	20	808	51
1306 xx13	9,3	12,5	3x2,5	1	3x2,5	2	20	20	850	56
1306 xx14	11	15	3x4	1	3x4	2	20	20	901	61
1306 xx15	13	17,5	3x4	1	3x4	2	20	20	961	66
1306 xx16	15	20	3x4	1	3x4	2	20	20	1023	73
1306 xx17	18,5	25	3x4	1	3x4	2	20	20	1.056	77
1306 xx18	22	30	3x6	1	3x6	2	20	20	1.156	88
1306 xx19	26	35	3x6	1	3x6	2	26,5	15	1.267	99
1306 xx20	30	40	3x6	2	3x6	2	26,5	15	1.297	104
1306 xx21	37	50	3x6	2	3x6	2	26,5	15	1.397	111



Performance Table

Product Code	P _N		Axial Load kN	Hertz Hz	Voltage V	n r/min	I _N A	I _a A	Efficiency at (% load)			Cos φ at (% load)		
	kW	HP							50	75	100	50	75	100
1306 xx10	4	5,5	20	50	400	2790	10,0	38	69	73	73	60	69	83
				60	460	3355	8,5	44,2	70	71	72	67	75	86
1306 xx11	5,5	7,5	20	50	400	2800	13,0	50,8	73	75	78	61	68	84
				60	460	3365	11,5	59,2	73	74	73	67	76	87
1306 xx12	7,5	10	20	50	400	2811	16,7	64	80	82	82	62	68	83
				60	460	3375	14,4	73,2	79	80	79	66	76	87
1306 xx13	9,3	12,5	20	50	400	2861	20,4	78,1	82	83	82	61	69	84
				60	460	3395	17,4	90,2	79	80	80	66	75	86
1306 xx14	11	15	20	50	400	2831	23,0	88,1	84	84	84	65	73	86
				60	460	3406	19,7	101,1	82	83	83	68	75	88
1306 xx15	13	17,5	20	50	400	2841	27,8	106,8	83	83	84	63	71	85
				60	460	3409	23,2	121,2	82	83	82	67	76	88
1306 xx16	15	20	20	50	400	2861	32,4	124,7	81	83	83	63	70	85
				60	460	3446	27,3	141,2	80	81	82	67	76	87
1306 xx17	18,5	25	20	50	400	2871	40,4	155,6	83	83	83	58	68	83
				60	460	3445	34,4	177,8	80	81	81	66	75	85
1306 xx18	22	30	20	50	400	2881	46,9	180,5	83	85	85	60	69	84
				60	460	3466	40,3	207,2	81	82	83	66	75	87
1306 xx19	26	35	26,5	50	400	2891	55,1	212,2	84	86	86	63	71	85
				60	460	3475	47,3	242,2	83	83	84	68	76	87
1306 xx20	30	40	26,5	50	400	2901	62,0	240,2	84	85	85	62	70	84
				60	460	3486	53,5	272,2	83	83	83	67	77	87
1306 xx21	37	50	26,5	50	400	2911	76,9	303,3	83	83	85	63	71	84
				60	460	3495	66,7	341,2	82	83	82	67	76	88

xx=DOL(04), xx=YΔ(25)

D E E P W E L L
Rewindable Submersible MOTORS





AFORMHIDRO, S.A.

Av. de la Constitución Española 23, El Albuñón
30330 Cartagena (Murcia)
Tel: 968 55 00 40
aformhidro@aformhidro.com
www.aformhidro.es

